



Studio Colore e...  
Via Eleonora Duse, 8  
00197- Roma  
Tel./fax: +39.06.8084564  
Cell.: +39.335.8109779  
d.debiase@coloree.it  
www.coloree.it  
www.coloreesanita.it  
www.temporaryroma.it

### Daniela De Biase

Architetto e color designer, svolge l'attività in ambito pubblico e privato occupandosi delle principali tematiche progettuali. Insieme al suo staff di Colore e... realizza progetti cromatici per uffici, spazi collettivi e residenziali. Con il marchio Colore e sanità®, progetta gli ambienti sanitari finalizzati all'umanizzazione ed al comfort ambientale. Attraverso Colore e temporary realizza gli allestimenti di spazi temporanei.

## Perché usiamo il colore?

Colore, luce e materiali adeguati sono efficaci strumenti della progettazione per sottolineare la sensorialità e la qualità ambientale.

Il progetto sensoriale studiato su misura dell'individuo che ne fruisce trasmette la sensazione di una maggiore attenzione nel rapporto uomo-ambiente, favorendone la sintonia e promuovendo il benessere psico-fisico.

Il colore impreziosisce il manufatto edilizio attribuendogli un valore qualitativo supplementare...allo stesso costo di un intervento senza colore!

Il progetto cromatico può applicarsi sia nelle opere di manutenzione straordinaria che ordinaria, rinnovando l'immagine con tinte che con il codice colore potranno essere fedelmente riprodotte anche in tempi successivi

Il colore è partecipazione sensoriale alla vita...

Costruire sensazioni, risvegliare ricordi e memorie inconscie, ricreare ambientazioni...  
...con l'aiuto delle sinestesie percettive...

## Quale colore?

*"Tutti quelli che ci servono e non perché piacciono",* secondo gli effetti che il colore produce come onda elettromagnetica e usando con sapienza le illusioni e i condizionamenti a cui ci sottopone inconsapevolmente.

Ad ogni spazio non "UN" colore, ma "IL" colore adatto alla funzione di quello spazio che, insieme alla giusta luce, ai materiali appropriati e ad una tecnologia umanizzata, contribuisce al benessere ambientale.

## PROGETTIAMO CON IL COLORE

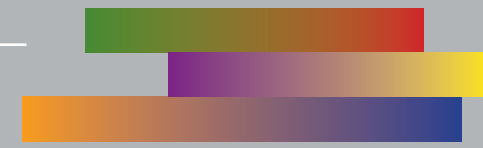
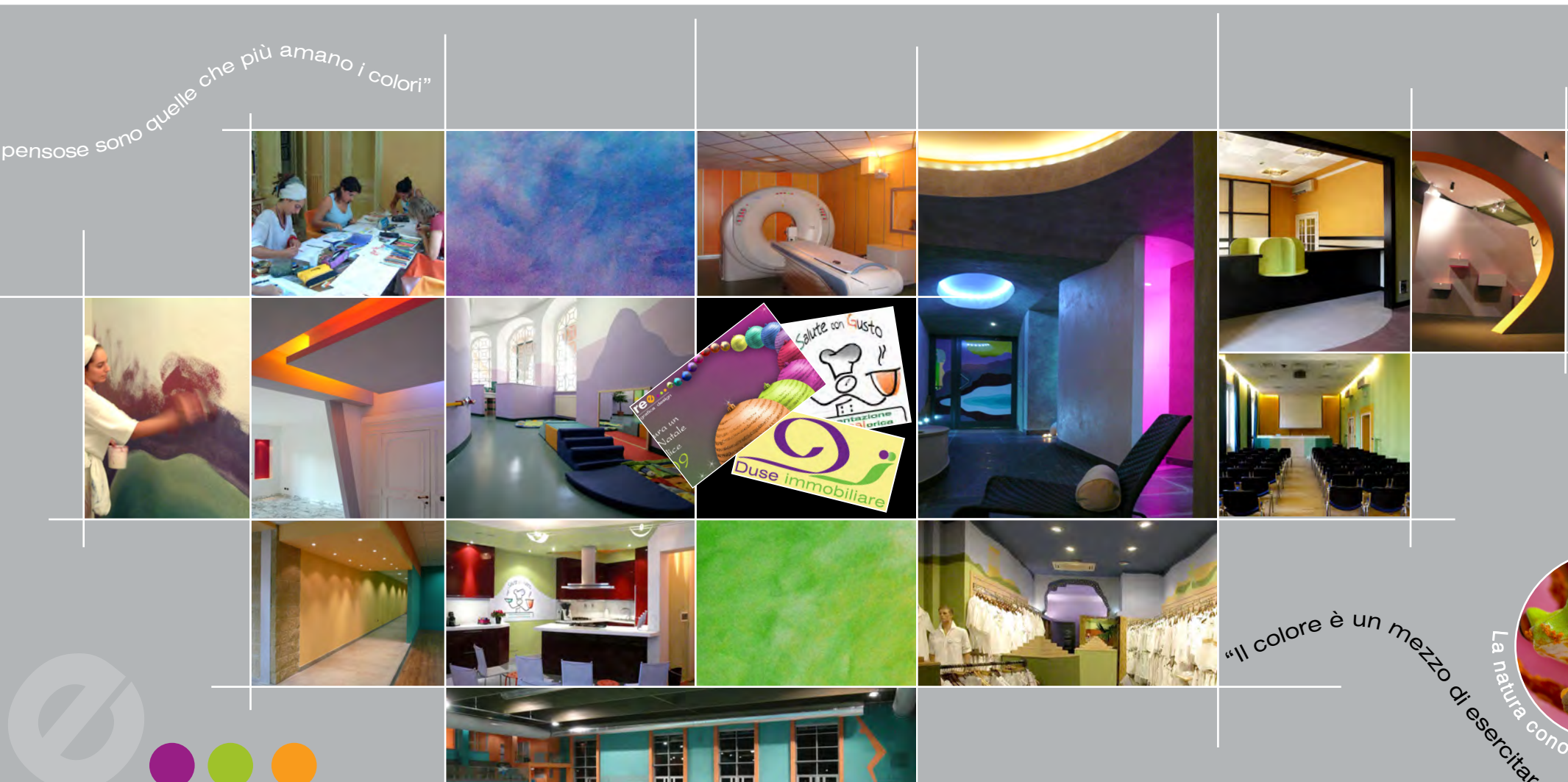
comfort  
ambientale  
e benessere  
attraverso  
colore  
luce materiali

**colore**...  
architettura grafica design

STUDIO DI PROGETTAZIONE  
E CONSULENZA DI IMMAGINE



“Le menti più pure e più pensose sono quelle che più amano i colori”



Le armonie e i rapporti cromatici...



Il colore ti distingue



La natura conosce solo colori...

“Il colore è un mezzo di esercitare nell'anima un'influenza diretta...”

colore e...uffici

colore e...wellness

colore e...casa

colore e...allestimenti

colore e...scuola

colore e...ospedali

colore e...grafica

colore e...formazione

Il Colore favorisce la disponibilità ai rapporti interpersonali, stimolando l'impegno intellettuale. Diversifica gli ambienti, migliora la visibilità dei percorsi e caratterizza l'immagine dell'azienda

Il Colore trasmette dinamicità, invita alla concentrazione, aiuta a recuperare l'armonia interiore. Attraverso le sinestesi agisce sulla percezione di odori e rumori

Gradazioni cromatiche che esprimono la naturalità nella cucina, l'intimità nel bagno, la tranquillità nella camera da letto, la concentrazione nello studio, la socializzazione nel soggiorno

Colori che creano atmosfere particolari, immagini di forte identità dell'azienda, per stimolare le percezioni del fruitore e conquistarne la fiducia

Con il Colore si favoriscono gli stimoli all'apprendimento, sviluppando la sensibilità verso il linguaggio cromatico, silenzioso ma estremamente espressivo

Il Colore induce serenità, fiducia, coraggio: un ambiente gradevole e più confortevole ha un potere terapeutico aggiuntivo per il paziente e favorisce la disponibilità degli operatori sanitari



Il Colore è un mezzo espressivo fondamentale, in grado di accentuare la forza comunicativa di un messaggio e di rafforzare l'immagine che si vuole promuovere

Trasmettere la conoscenza del Colore tramite eventi e workshop per apprendere il linguaggio e sviluppare la sensibilità verso le molteplici applicazioni cromatiche